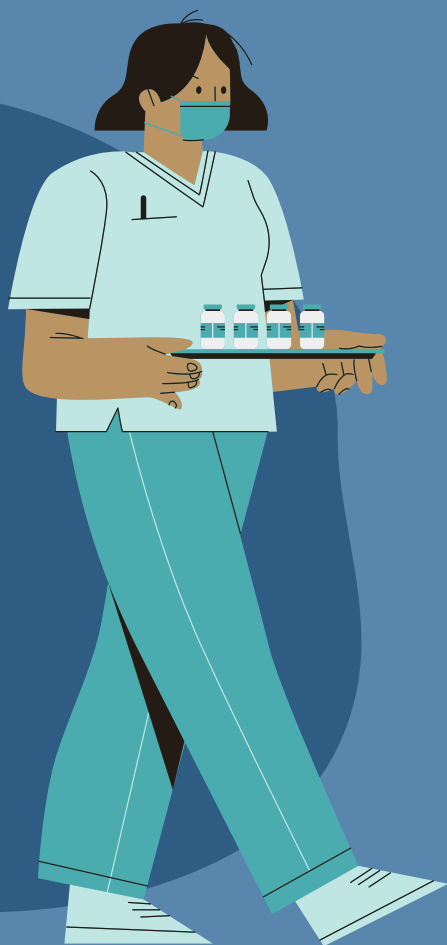


17 DE SETEMBRO DIA MUNDIAL DA SEGURANÇA DO PACIENTE

Todos podem contribuir para a segurança do paciente. Cada um fazendo a sua parte, todos ficam mais seguros!



**NÚCLEO DE SEGURANÇA DO
PACIENTE DO HOSPITAL ESPÍRITA
DE PORTO ALEGRE**



Identifique no seu setor e siga as Metas de Segurança do Paciente

1

Identificar corretamente o paciente.

2

Melhora da comunicação entre os profissionais da saúde

3

Segurança na prescrição, no uso e na administração de medicamentos

4

Contenção mecânica segura

5

Higienizar as mãos

6

Prevenção de quedas e úlcera por pressão

